



MARALIAH

— CONJUNTO CAMPESTRE —

IBAGUÉ - COLOMBIA

IBAGUÉ

Un paraíso por descubrir

En el corazón de Colombia, Ibagué se alza como un destino vibrante, donde cultura, naturaleza y bienestar se encuentran. Su ambiente natural te sumerge en un mundo de exuberante verdor, mañanas doradas y atardeceres rojizos llenos de serenidad.





Rodeada de maravillas naturales como los frailejones del Parque de los Nevados y las palmas de cera de Toche, esta ciudad fusiona calma y aventura.



Con su clima fresco y una gastronomía autóctona única, Ibagué invita a vivir la magia de un lugar donde la belleza y el equilibrio se funden.





UBICACIÓN
A 10 minutos de
Ibague





Maraiah es más que un proyecto campestre, es un estilo de vida. Su diseño, inspirado en la conexión fluida entre la arquitectura urbana y el paisaje natural crea una conexión profunda entre los espacios.

Diversos parques sociales, deportivos y recreativos enriquecen la vida diaria, mientras que los paisajes naturales, como cuadros en movimiento, ofrecen serenidad desde cada espacio.



Fotografía real



Fotografía real



Fotografía real



Te brindamos una experiencia de vida natural...

en medio de montañas, en las que vivirás los colores y épocas del año.

AMENIDADES



Fitness



Tennis



Swimming
pools



Golf



Soccer



Camping area



Jogging



Paddle tennis



Skate Park



Pilates & Yoga



Cycling



Horseback
riding



Multi-Sport
Court

Deporte y
Activación física





Las imágenes publicadas, renders y demás piezas publicitarias son representaciones digitales aproximadas de diseño y están sujetas a modificaciones sin previo aviso, sin comprometer su calidad y seguridad. Los acabados son responsabilidad del desarrollador.



Respira aire fresco todos los días.

Las imágenes publicadas, renders y demás piezas publicitarias son representaciones digitales aproximadas de diseño y están sujetas a modificaciones sin previo aviso, sin comprometer su calidad y seguridad. Los acabados son responsabilidad del desarrollador.



Las imágenes publicadas, renders y demás piezas publicitarias son representaciones digitales aproximadas de diseño y están sujetas a modificaciones sin previo aviso, sin comprometer su calidad y seguridad. Los acabados son responsabilidad del desarrollador

Social y amigos



Events hall



Spa



Kid's eco park



Dog park



Firepit and Picnic



Las imágenes publicadas, renders y demás piezas publicitarias son representaciones digitales aproximadas de diseño y están sujetas a modificaciones sin previo aviso, sin comprometer su calidad y seguridad. Los acabados son responsabilidad del desarrollador

Con más de 100 especies de aves



Fotografía real



Fotografía real



Fotografía real



SIENTE

La naturaleza a
Tu alrededor

 Natural views

 Ocobos de colores

 Explorer areas



CASAS CAMPESTRES

Las imágenes publicadas, renders y demás piezas publicitarias son representaciones digitales aproximadas de diseño y están sujetas a modificaciones sin previo aviso, sin comprometer su calidad y seguridad. Los acabados son responsabilidad del desarrollador

Las casas de Maraiah son un santuario donde la naturaleza y la arquitectura se abrazan en una danza de armonía.

Casa A

Casa B

Casa C

Casa D

180 m²*

180 m²*

149 m²*

180 m²*

*área construida aproximada.





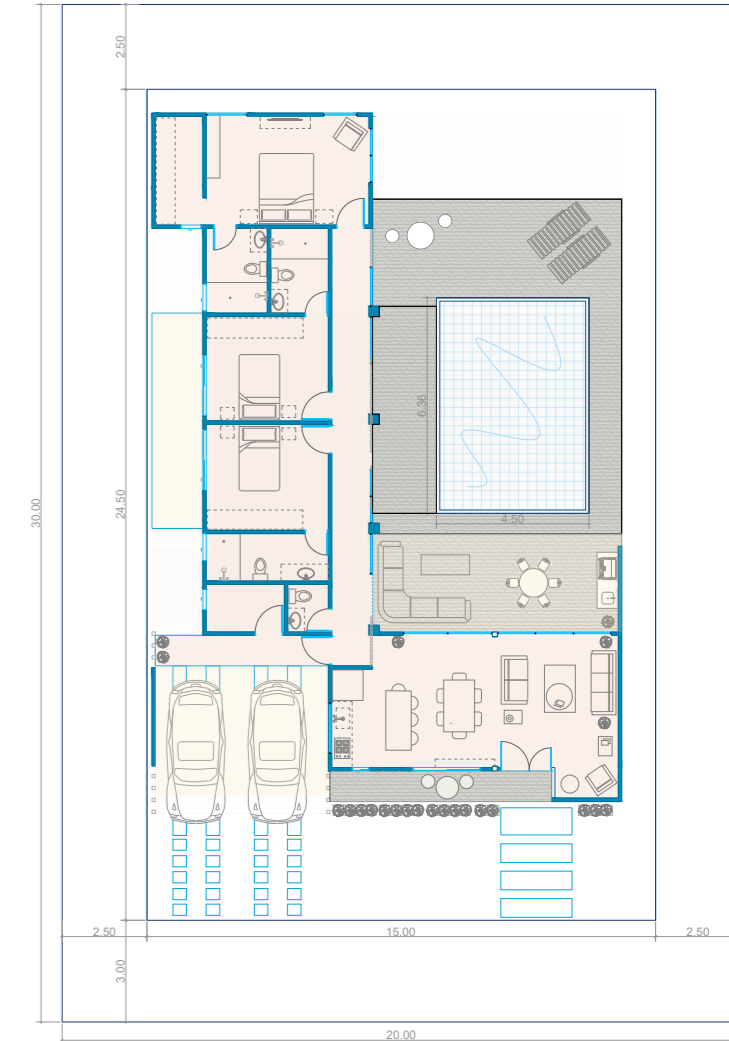
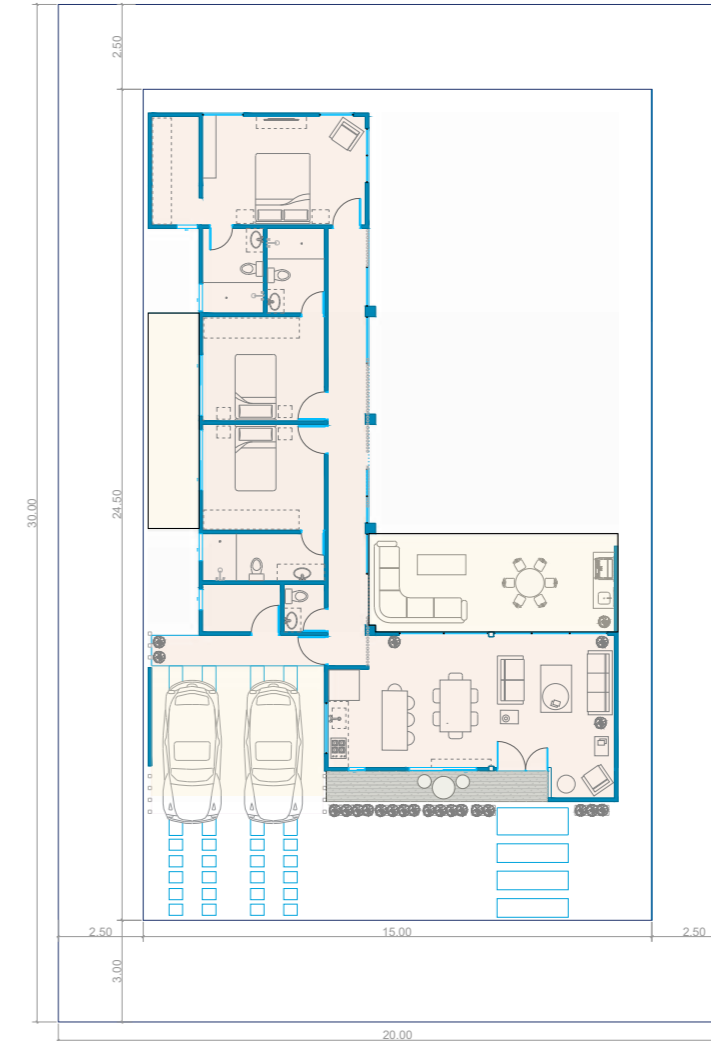
Casa A



Casa A

Las imágenes publicadas, renders y demás piezas publicitarias son representaciones digitales aproximadas de diseño y están sujetas a modificaciones sin previo aviso, sin comprometer su calidad y seguridad. Los acabados son responsabilidad del desarrollador

Casa A



180 m²*

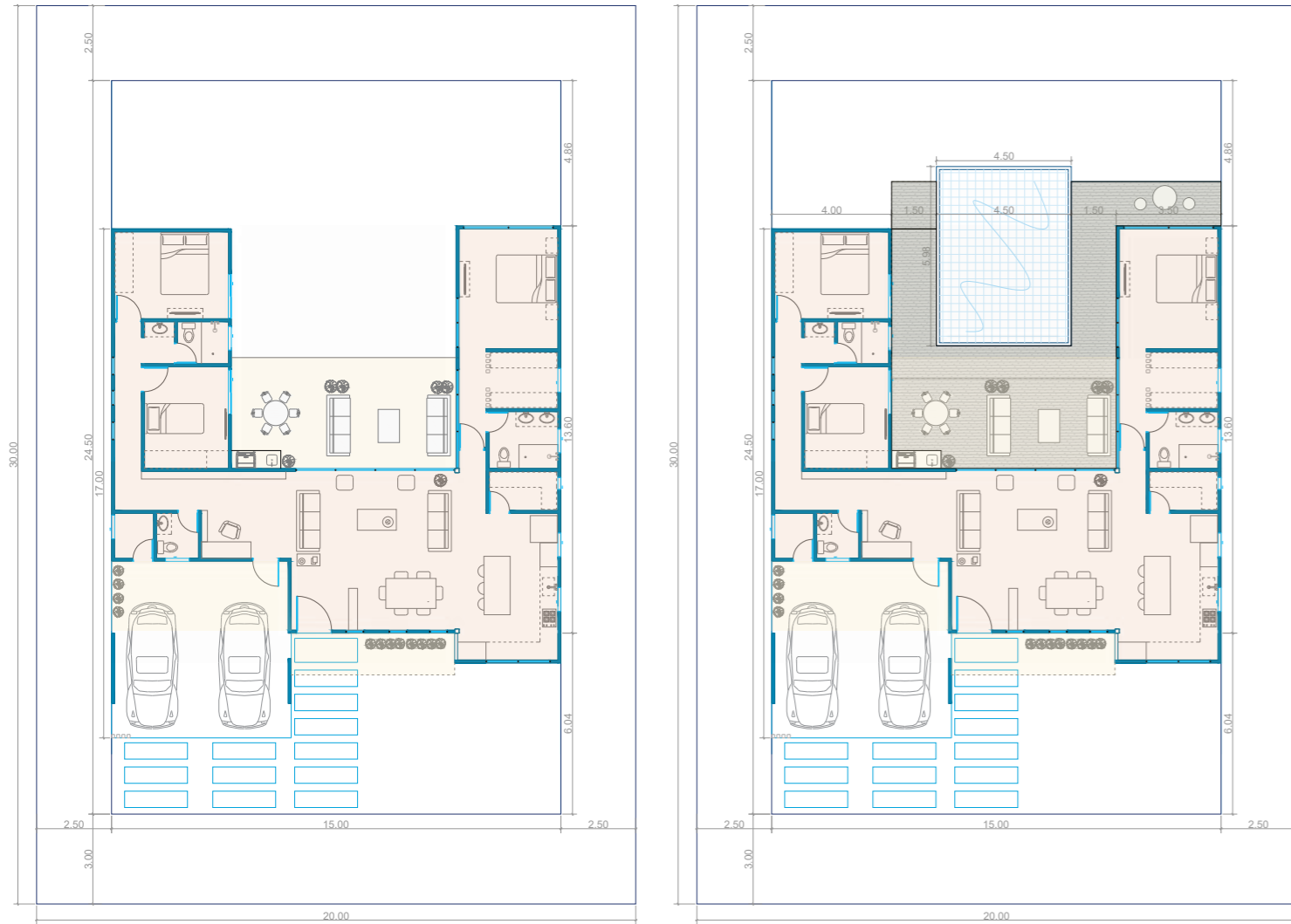
- 3 Hab
- 4 Baños
- Terraza
- 2 Garage
- Piscina (opcional)

*área construida aproximada.



Casa B

Casa B



180 m²*

3 Hab 3 Baños Terraza 2 Garage Piscina (opcional)

*área construida aproximada.



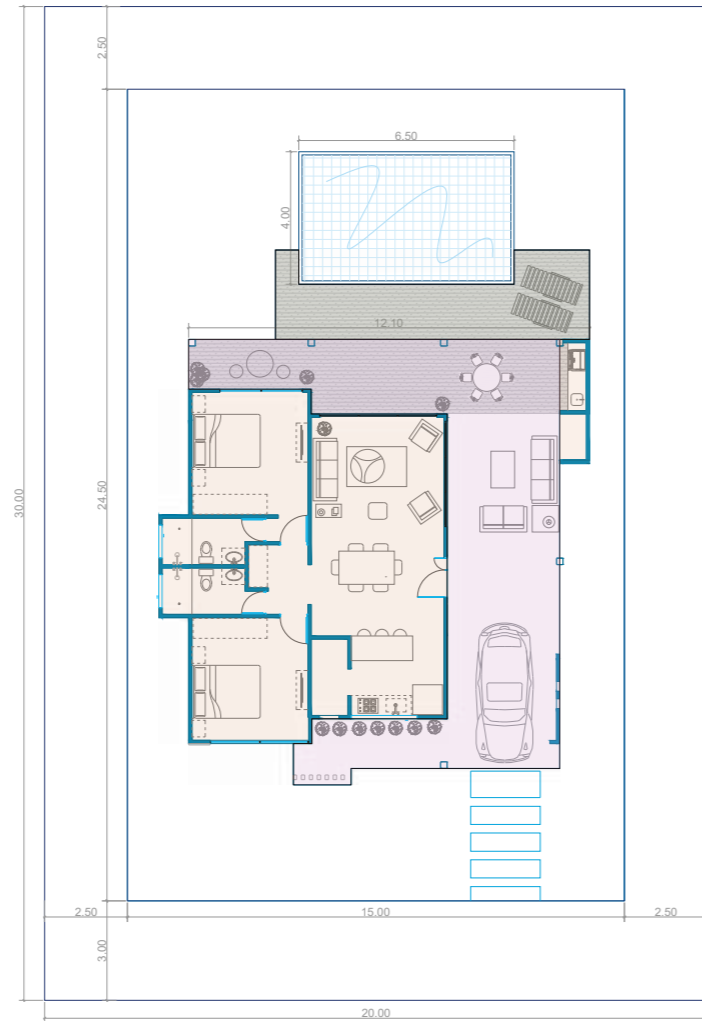
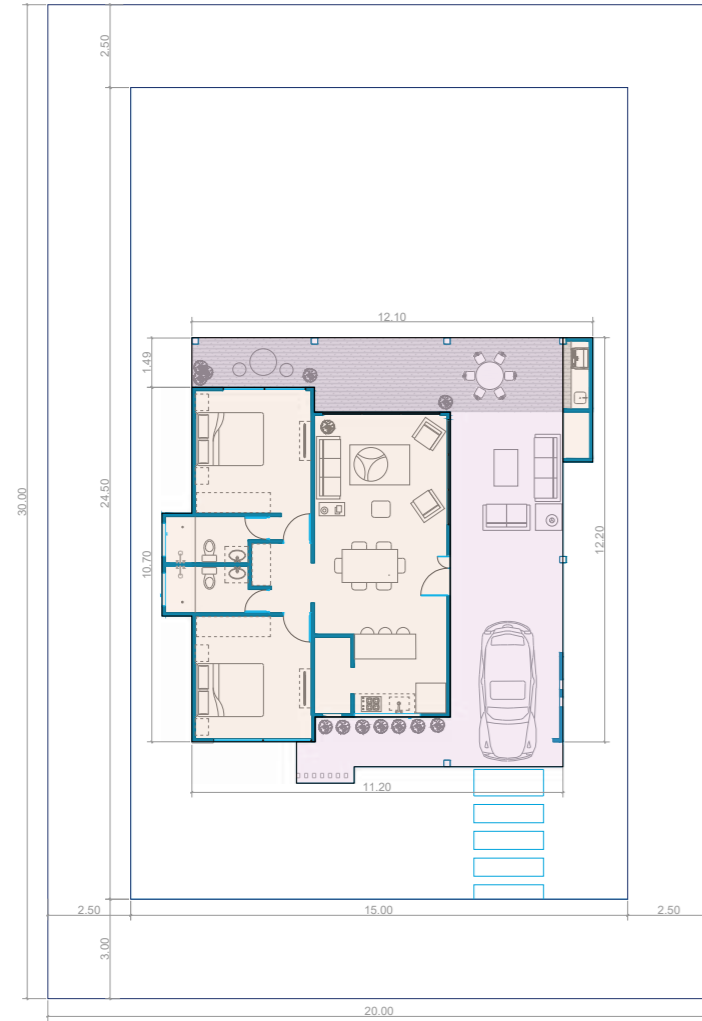
Casa B

Las imágenes publicadas, renders y demás piezas publicitarias son representaciones digitales aproximadas de diseño y están sujetas a modificaciones sin previo aviso, sin comprometer su calidad y seguridad. Los acabados son responsabilidad del desarrollador.



Casa C

Casa C

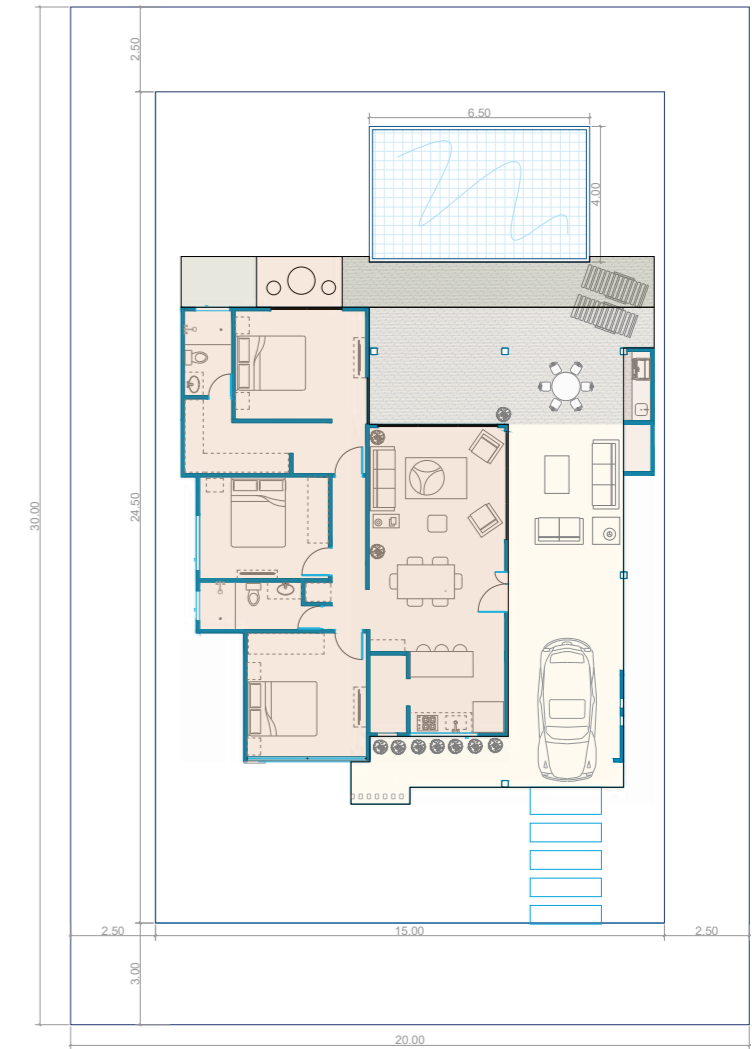
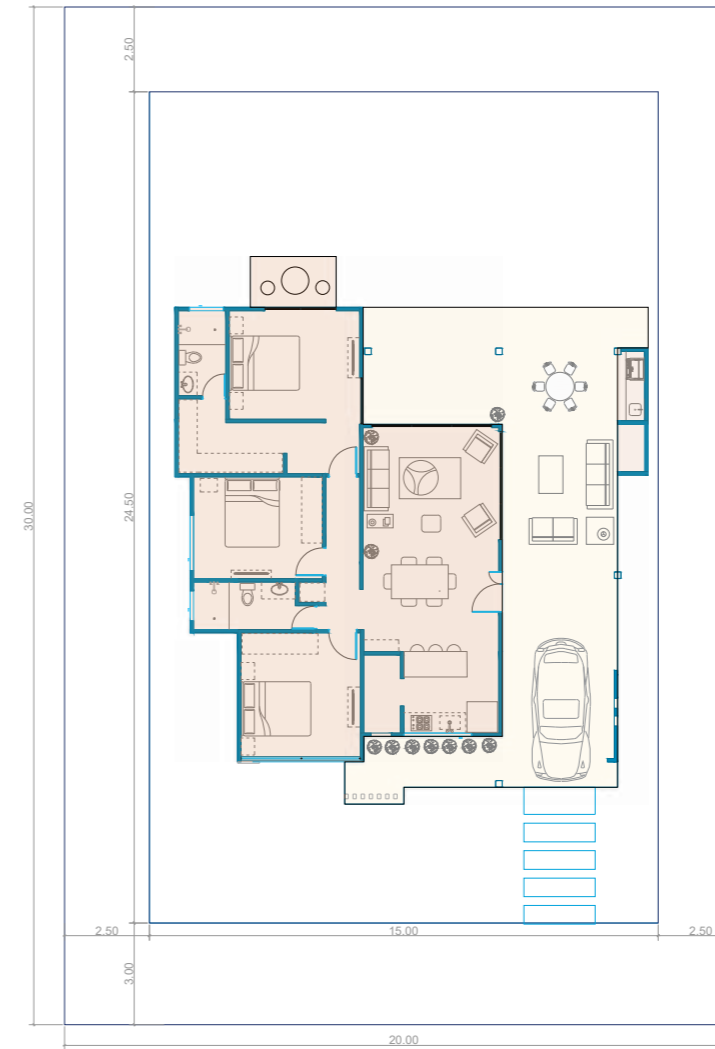


149 m²*

2 Hab 2 Baños Terraza Garage Piscina (opcional)

*área construida aproximada.

Casa D



180 m²*

3 Hab 2 Baños Terraza Garage Piscina (opcional)

*área construida aproximada.



Casa C

Las imágenes publicadas, renders y demás piezas publicitarias son representaciones digitales aproximadas de diseño y están sujetas a modificaciones sin previo aviso, sin comprometer su calidad y seguridad. Los acabados son responsabilidad del desarrollador



Con ventanales que capturan la esencia del paisaje y tonalidades suaves que se funden con el entorno, cada casa es un espacio único, pensado para inspirar calma y bienestar.

Aquí, la privacidad se fusiona con la grandeza de la vista, creando un hogar que invita a soñar, a vivir con plenitud y a contemplar la vida.

La vida que mereces disfrutar...



...Inicia en Maraiah





Sala de ventas:
Principal: Calle 64 #8-32, Parrales.
Proyecto: Centro poblado el Totumo

Teléfonos:
+57 316 6632164
+ 57 315 7006626



MÁS DE 23 AÑOS CREANDO
ESPACIOS DE VIDA Y ESTAN-
DO DE LA MANO CONTIGO
CREANDO TU SUEÑO DE TE-
NER VIVIENDA PROPIA

+ 3.000

Hogares entregados

+250.000

Metros cuadrados
construidos



Cristales del Llano



Foresta



Mangle



Yerbabuena

En MACA estamos contigo

Vive la naturaleza.
Descubre Maraiah hoy.
Contáctenos para más información
y agenda tu visita.



UBICACIÓN



INFORMACIÓN

@macaconstrucciones